

Wat verandert in deze zone?

5

Vertrammen



- Dampoort wordt nog meer dan vandaag een **belangrijk knooppunt voor het openbaar vervoer**. Je kan er vlot overstappen van trein op tram of bus en omgekeerd. Hier komen de eindhaltes van de nieuwe tramlijnen.

Verbinden

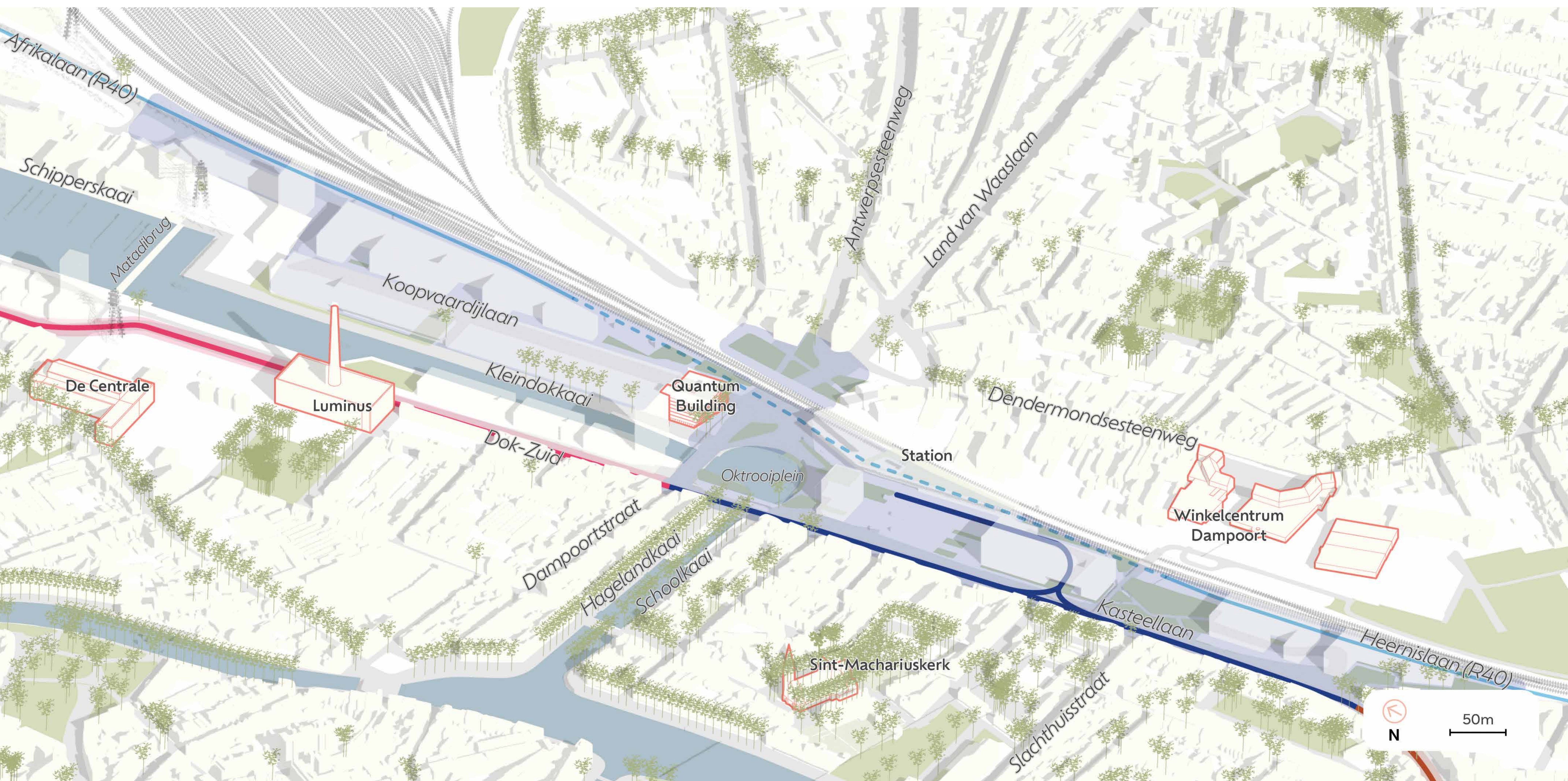


- De Zwaaiikom en de ruimte voor het stationsgebouw worden helemaal heringericht. Hier ontstaat een **mooi en ruime ontmoetingsplek, vlak bij het water**.

Vernieuwen



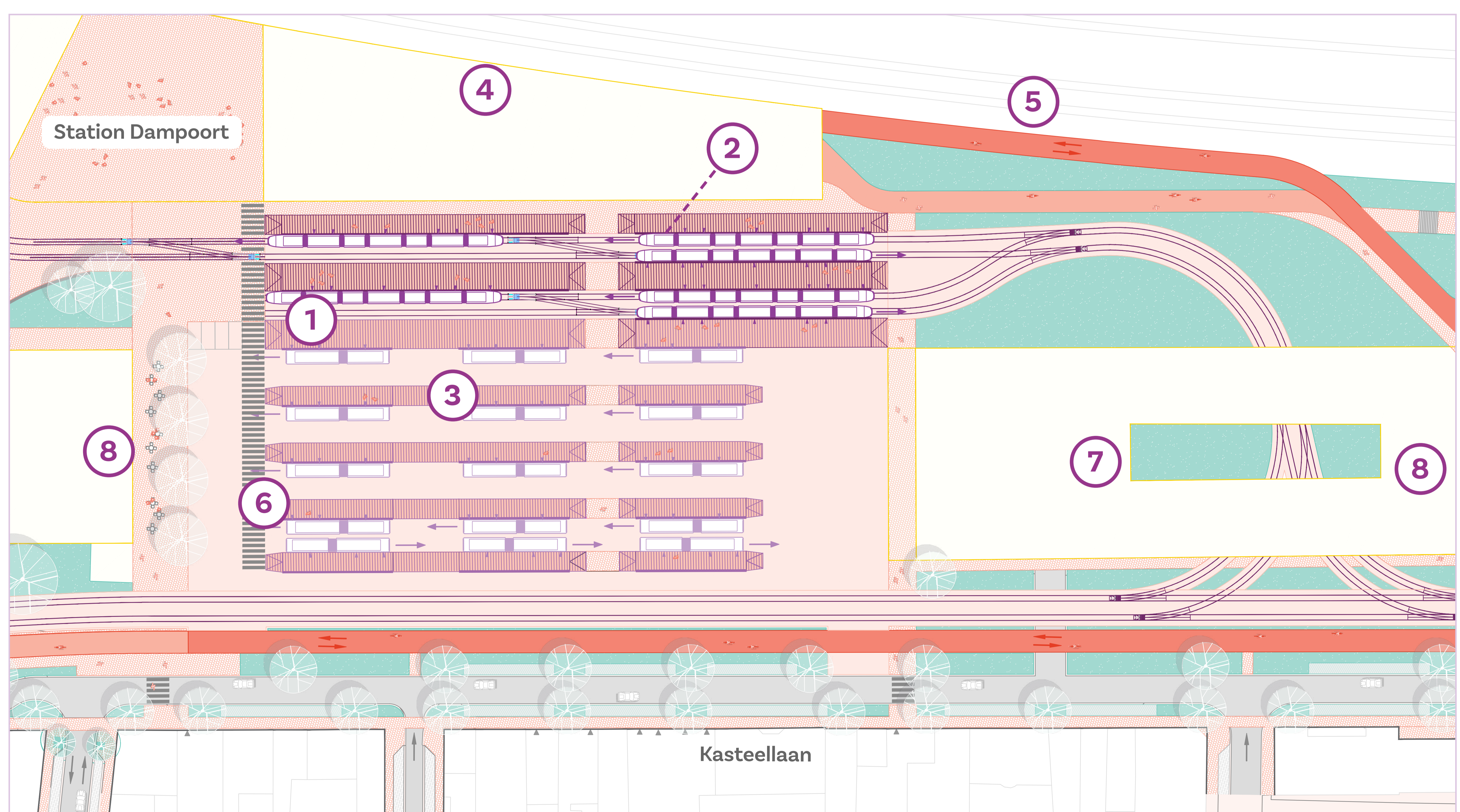
- De stadsring verdwijnt onder de grond. Na de werken loopt ze via een **meer dan 500 meter lange tunnel** onder Dampoort door. Al het doorgaand verkeer rijdt door de tunnel, boven de grond blijft lokaal verkeer over.
- Door de tunnel creëren we bovengronds veel **ruimte voor voetgangers, fietsers en openbaar vervoer**.
- We planten **bomenrijen** langs de Kasteellaan en de Koopvaardijlaan.



Stationsplein Gent-Dampoort

Aan station Gent-Dampoort komen tal van verkeersstromen samen. In de toekomst wordt het een groot, toegankelijk overstappunt. We zorgen ook voor goede wandel- en fietsverbindingen.

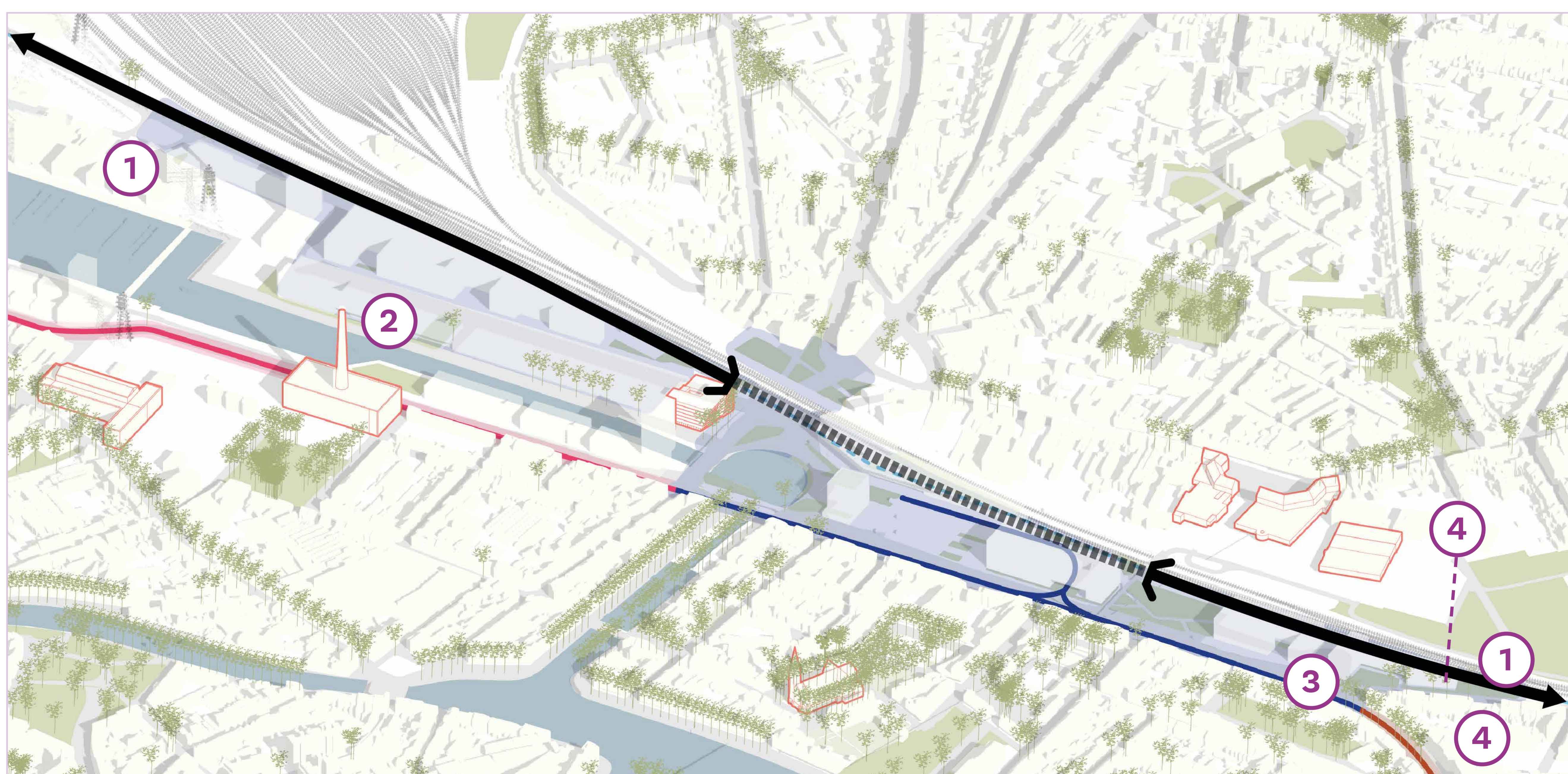
- 1 Voor het stationsgebouw komt een **groot overstappunt met haltes voor trams en bussen**.
- 2 De **tramhaltes** liggen het dichtst bij het station.
- 3 De **bushaltes** liggen het dichtst bij de Kasteellaan. Om de verkeerssituatie veilig en overzichtelijk te maken, rijden in de toekomst bijna alle bussen in dezelfde richting.
- 4 Er komt een **nieuw stationsgebouw** met een **ruime fietsstalling** op dezelfde locatie als vandaag.
- 5 In de nieuwe inrichting krijgt de **fietsnelweg F400** een prominente plek. De fietsnelweg zal langs het station lopen, op dezelfde hoogte als de sporen, en aansluiten op de nieuwe fietsenstalling.
- 6 We zorgen ervoor dat **voetgangers** veilig en makkelijk aan de haltes geraken.
- 7 In de plaats van de bestaande NMBS-parking komt een **nieuwe ondergrondse parkeergarage** met 250 tot 500 plaatsen. Hoe groot hij exact wordt, onderzoeken we nog. Ook onderzoeken we nog waar de in- en uitgangen komen.
- 8 Dankzij dit project is er ook ruimte voor **projectontwikkeling met huisvesting** en kantoren.



Stadsring ondergronds

Dampoort is vandaag een complexe en gevaarlijke verkeersknoop in Gent. Die knoop ontwarren we door het doorgaand verkeer ondergronds te brengen. Bovengronds komt veel ruimte vrij.

- 1 Vanaf de Heernislaan tot aan de Afrikalaan verplaatsen we de stadsring parallel aan de sporen. Een deel van de stadsring verdwijnt onder de grond. We leggen een tunnel aan van meer dan 500 meter. De tunnel begint ter hoogte van de bestaande fietstunnel onder de sporen aan het Luc Lemiengrepad en komt weer boven net ten noorden van de bogen van de spoorbrug. Al het doorgaand verkeer op de stadsring rijdt door de tunnel, bovengronds blijft alleen lokaal verkeer over.
- 2 De Koopvaardijlaan wordt zowel de verbinding tussen de stadsring R40 en Sint-Amandsberg als tussen de stadsring R40 en het centrum.
- 3 Het kruispunt van de Heernislaan met de Kasteellaan wordt helemaal heringericht. Verkeer zal van en naar de nieuwe stadsring R40 en de Kasteellaan kunnen rijden via twee kruispunten.
- 4 Door de nieuwe ligging van de stadsring kunnen we een deel van de Heernislaan omvormen tot een autoluw woonerf. De straat wordt eenrichtingsverkeer richting Dampoort.

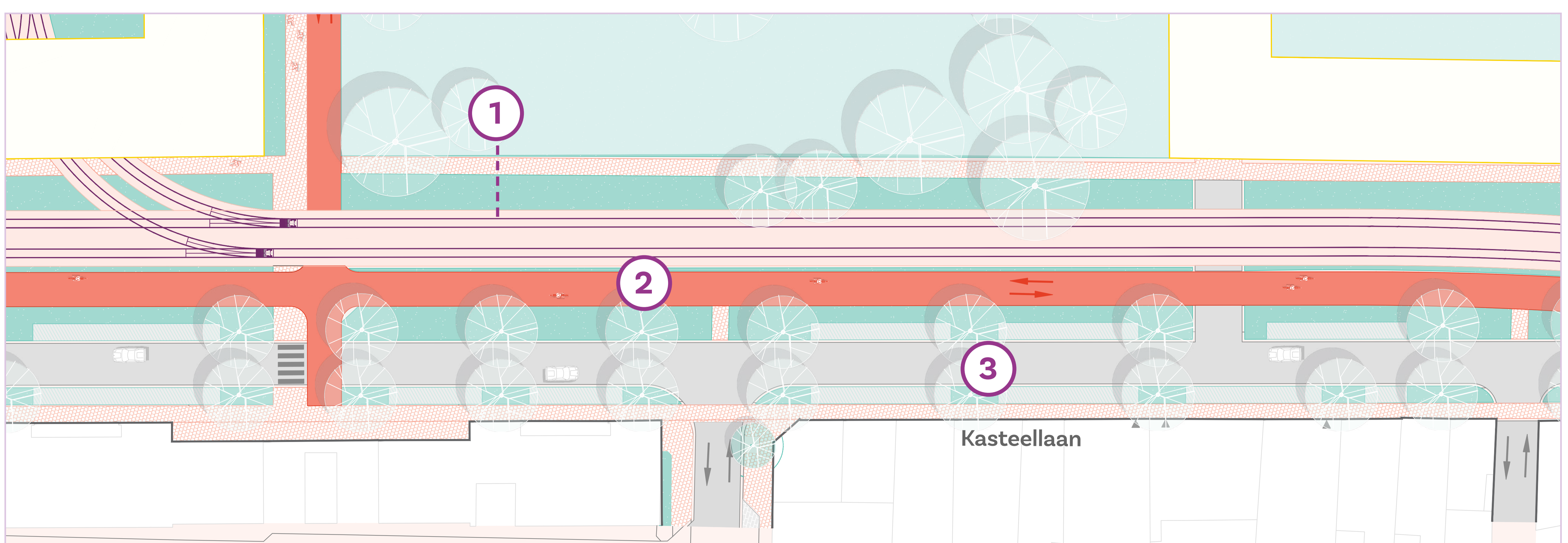




Kasteellaan

Met de komst van de tunnel blijft er op de Kasteellaan alleen lokaal verkeer over. De weg transformeert van breed en druk naar veilig en rustig.

- 1 We leggen **trampsporen** aan op de Kasteellaan. De tram rijdt op een **vrije bedding**, afgescheiden van het andere verkeer.
- 2 We leggen een **breed dubbelrichtingsfietspad** aan. Het fietspad is afgescheiden van auto's en trams door stroken groen.
- 3 Op de Kasteellaan rijdt in de toekomst **alleen lokaal autoverkeer**. We vormen de weg om van een drukke vierbaansweg naar een **woonstraat**.



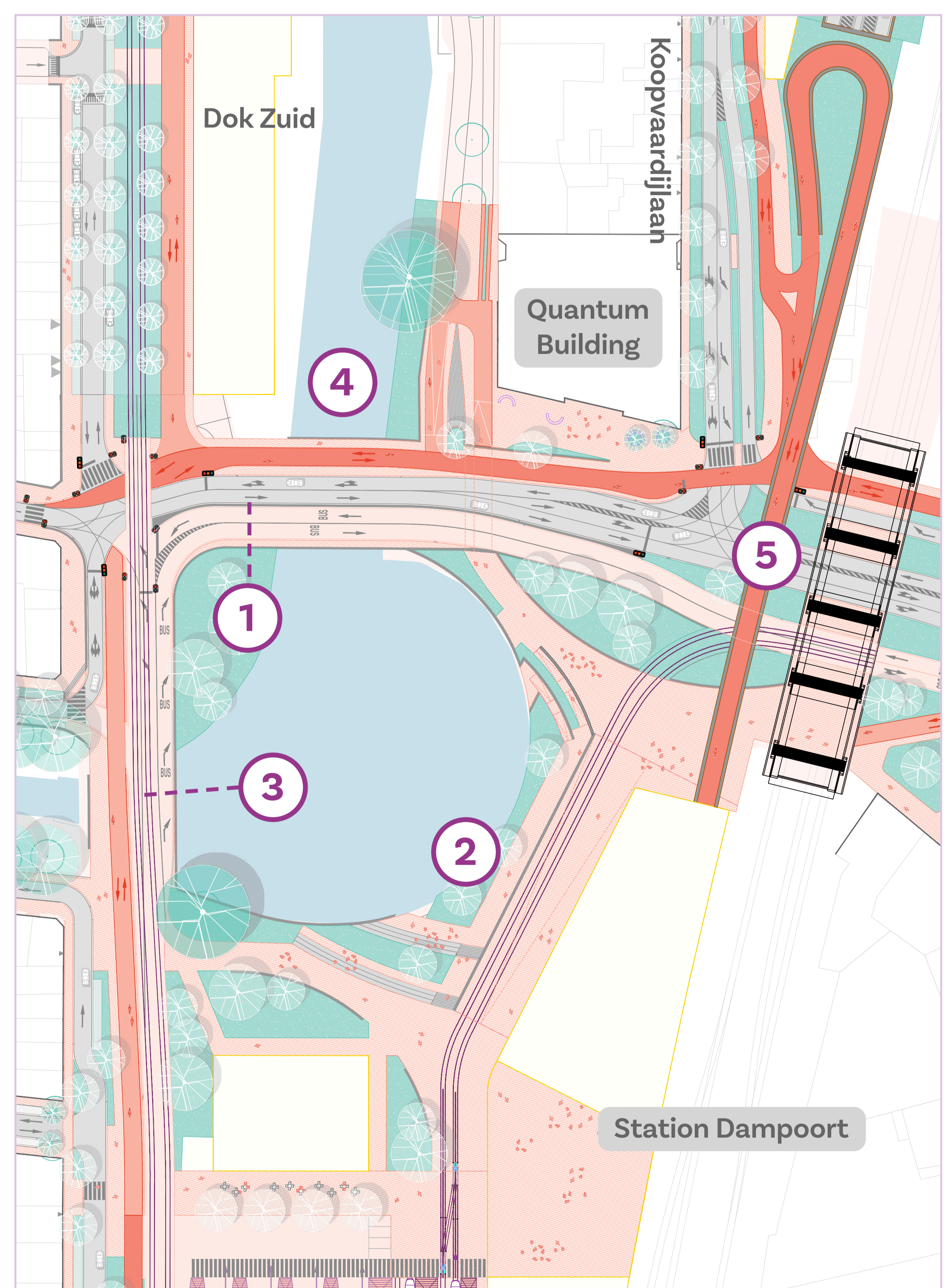
Zone 5: Dampoort

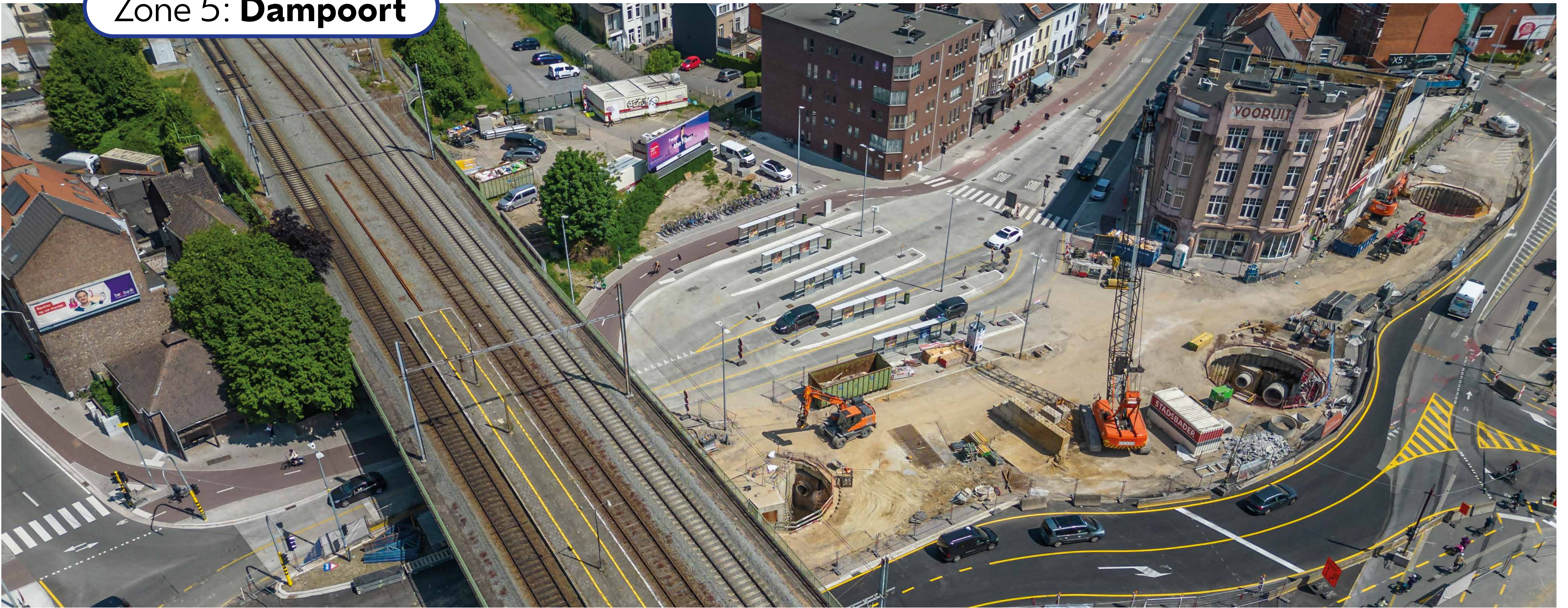


Omgeving zwaaiikom

De omgeving rond de zwaaiikom ondergaat een volledige metamorfose. De drukke rotonde verdwijnt. Het verkeer rijdt in de toekomst aan één kant, de andere kant wordt een autovrije open ruimte.

- 1 De rotonde rond het water verdwijnt. Alle auto's rijden in de toekomst aan de noordkant van de zwaaiikom.
- 2 De zone tussen de zwaaiikom en het station wordt een aangenaam verblijfsgebied zonder auto's. We verlagen er ook de kade.
- 3 De Oktrooibrug wordt afgesloten voor gemotoriseerd verkeer. In de toekomst mogen alleen voetgangers, fietsers, bussen en trams over de brug.
- 4 Langs de Dampoort leggen we een nieuwe fietsbrug. Dat wordt een veilige fietsverbinding tussen het centrum en Sint-Amandsberg.
- 5 Er komt een nieuwe fietsbrug voor het spoorwegviaduct. Dat is een onderdeel van de fietssnelweg en brengt fietsers rechtstreeks naar de fietsenstalling in het stationsgebouw.

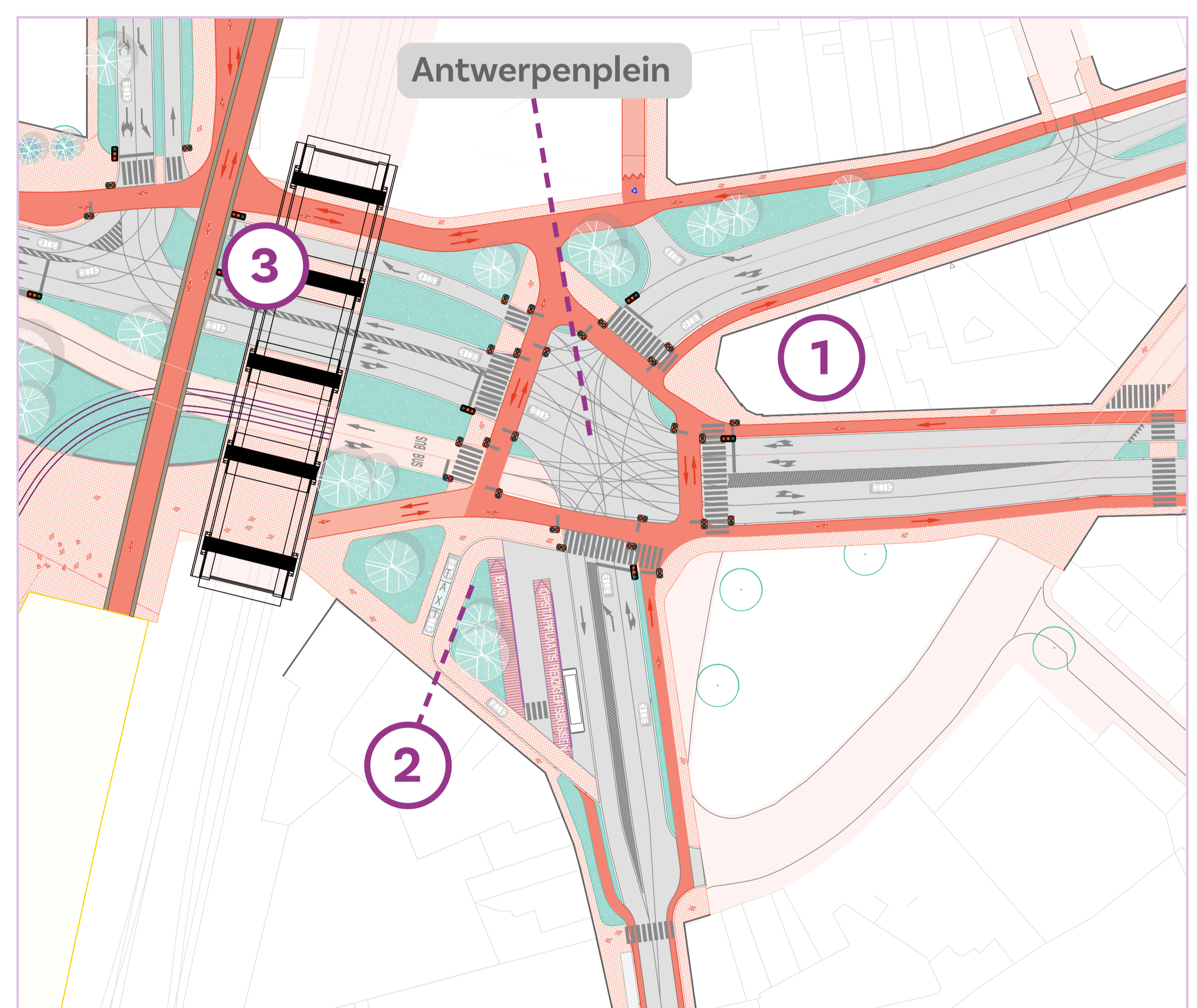




Antwerpenplein

Het Antwerpenplein wordt heringericht.

- 1 Het Antwerpenplein wordt heringericht. Er komt een **nieuw kruispunt**. Fietzers, bussen en auto's krijgen er allemaal een eigen plek.
- 2 Met het nieuwe overstappunt aan het station zijn de **bushaltes op het Antwerpenplein niet langer nodig**. De bushaltes verdwijnen, er komt wel een hop-off zone voor toeristenbussen.
- 3 De **bogen onder de spoorwegbrug** worden anders ingedeeld dan vandaag. In de eerste boog passeren voetgangers, fietsers en auto's. Verder reserveren we één boog voor enkel auto's, één voor openbaar vervoer en één voor voetgangers en fietsers.



Station Dampoort



De nieuwe indeling van de bogen onder de spoorwegbrug.



Koopvaardijlaan

De Koopvaardijlaan vormt de connectie tussen de stadsring R40 en Sint-Amandsberg en de stadsring R40 en het centrum. We leggen de weg helemaal opnieuw aan, met plaats voor groen, voetgangers, fietsers en gemotoriseerd verkeer.

- 1 De Koopvaardijlaan wordt helemaal vernieuwd. De nieuwe rijweg krijgt net als vandaag één rijstrook in elke rijrichting. De busstrook verdwijnt.
- 2 Ter hoogte van de kruispunten leggen we extra voorsorteerstroken aan. Zodat het verkeer op deze beide kruispunten vlot en veilig verloopt.
- 3 We leggen aan de oostkant een dubbel-richtingsfietspad aan. We zorgen dat we ook langsheen deze weg groen aanplanten.
- 4 In de zone tussen de Koopvaardijlaan en de verlegde stadsring komen nieuwe ontwikkelingen.

