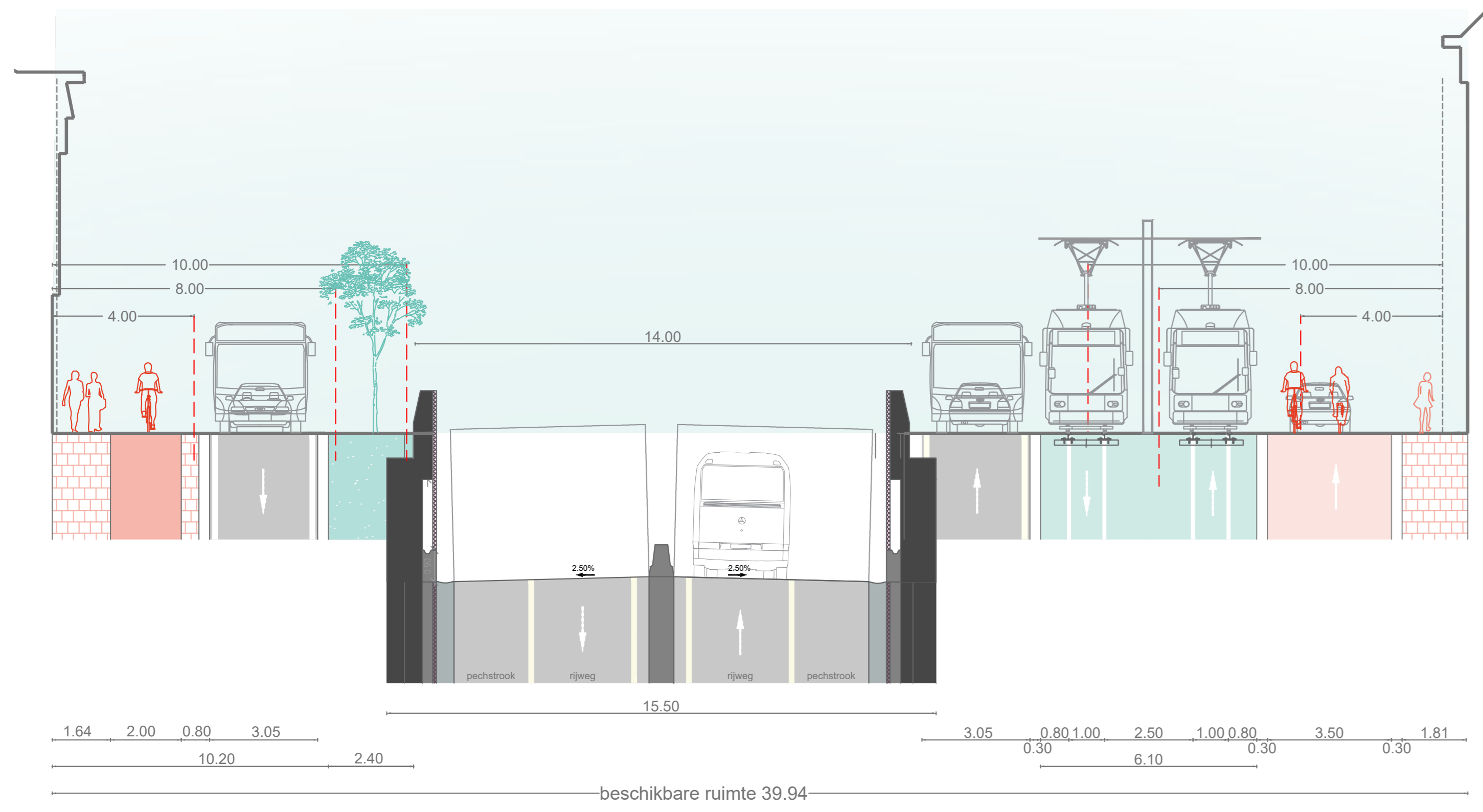


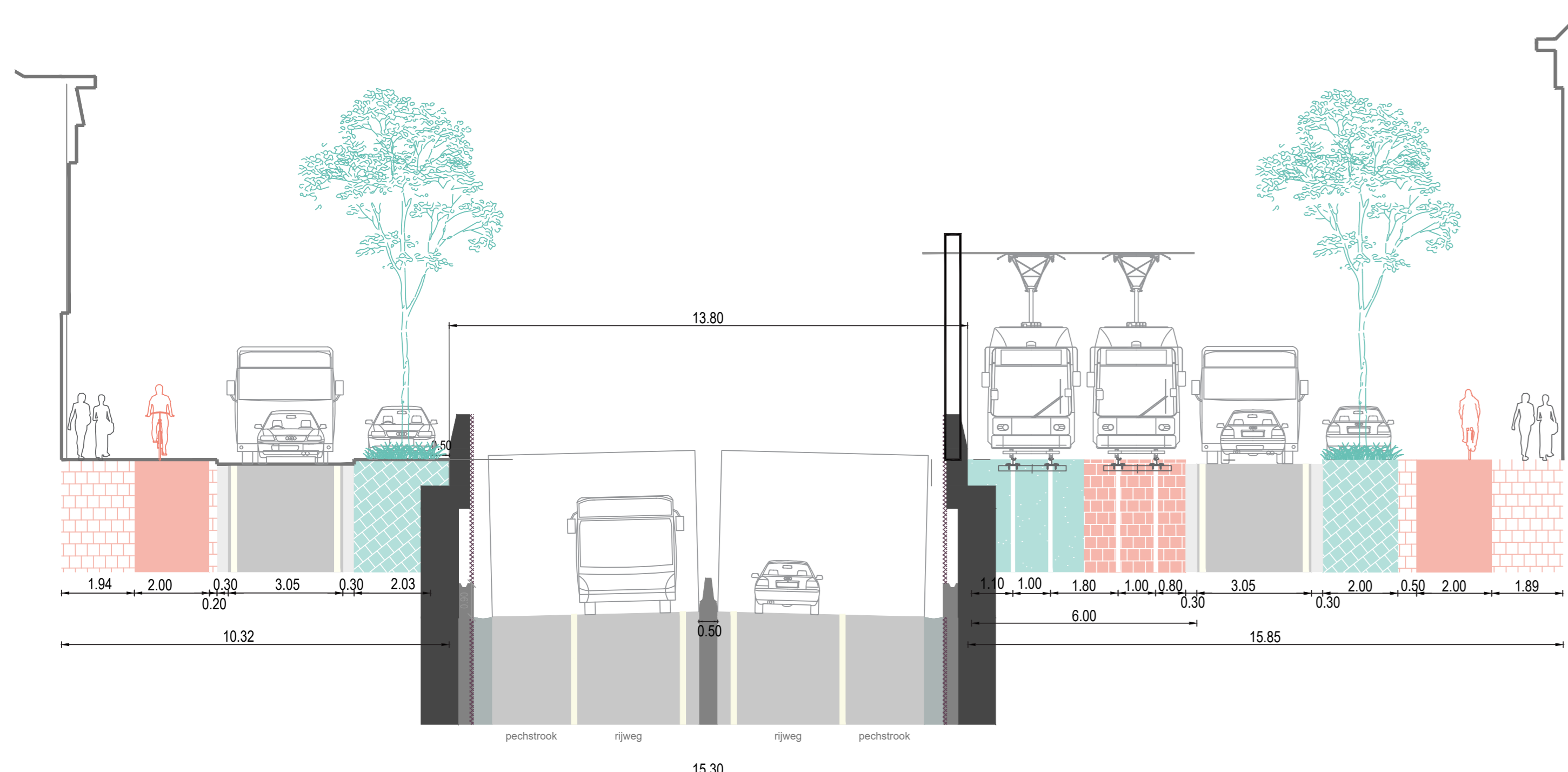
# Voorkeursalternatief dubbele onderdoorgang

“Voor Wegen en Verkeer zijn alle weggebruikers een belangrijke factor binnen Gentspoort. Zowel wagens, fietsers, als voetgangers verdienen veilige en vlotte routes. Onze ervaring elders in Vlaanderen hielp bij het maken van soms moeilijke keuzes.”  
 - Agentschap Wegen en Verkeer

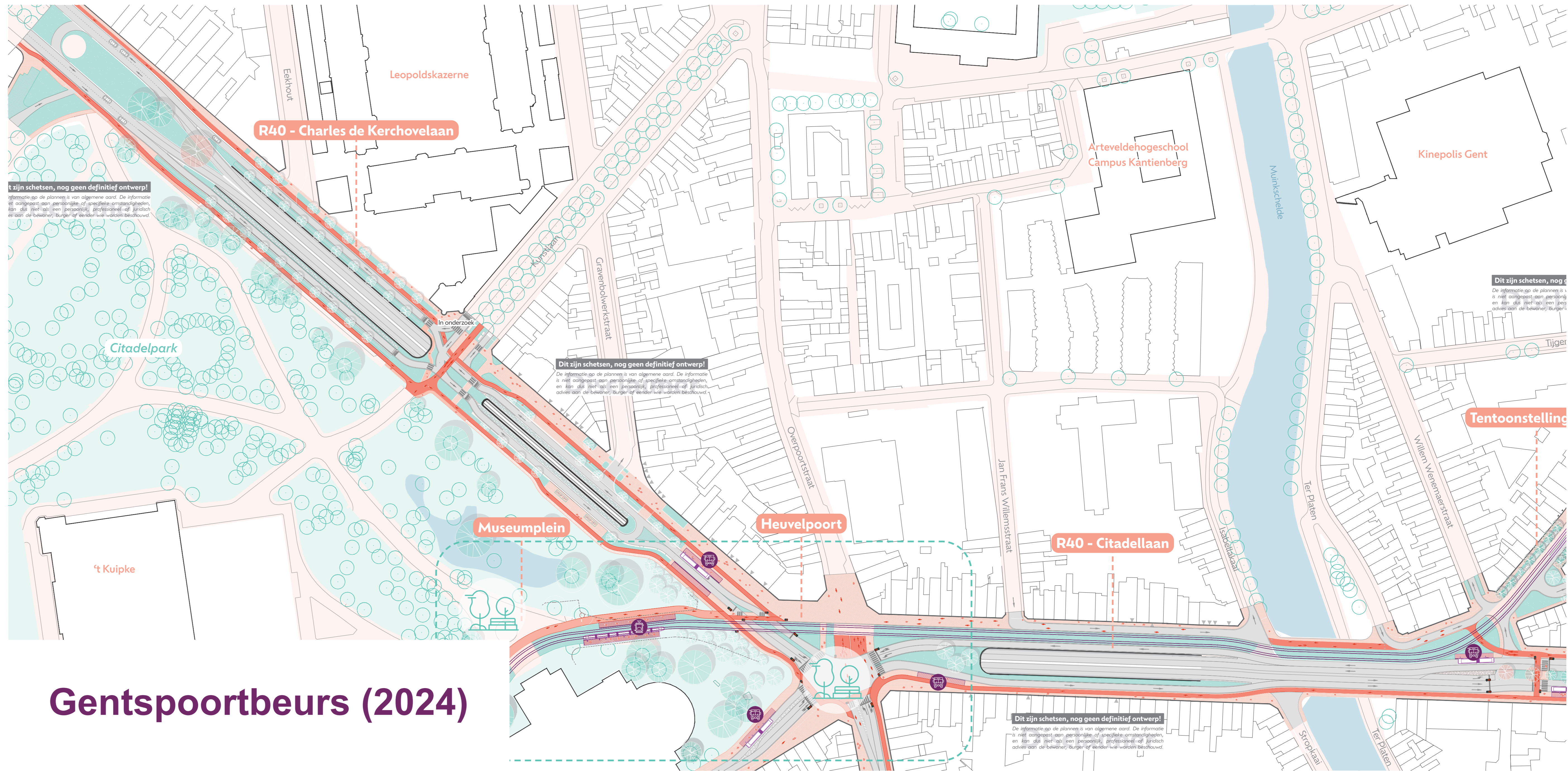
“Met Gentspoort verbeteren we de kwaliteit en doorstroming van het openbaar vervoer in Gent fundamenteel. Met haltes waar je vlot overstapt op bus of trein maken we een nog betere verbinding met de omliggende regio.”  
 - De Lijn



Citadellaan



Citadellaan

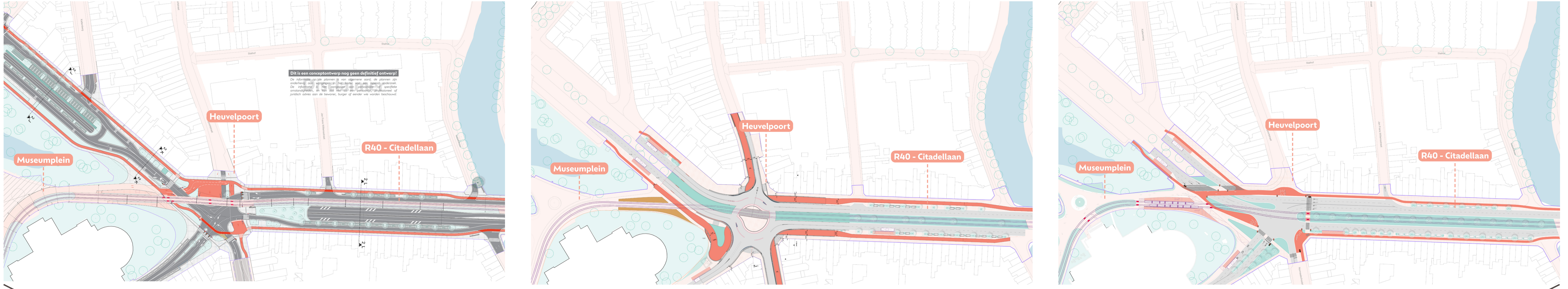


Gentspoortbeurs (2024)



Infomoment (2026)

# Afweging Heuvelpoort



## DUBBELE ONDERDOORGANG

## TURBOBALKONROTONDE

## GELIJKVLOERS KRUISPUNT

	DUBBELE ONDERDOORGANG	TURBOBALKONROTONDE	GELIJKVLOERS KRUISPUNT
<b>MOBILITEIT</b>	<ul style="list-style-type: none"> <li>Goede integrale toegankelijkheid en comfort</li> </ul>	<ul style="list-style-type: none"> <li>Oversteken via verdiept plein. <b>Slechte</b> integrale toegankelijkheid (grote omlouproutes tot gevolg) + nadelig voor comfort fietsers/voetgangers</li> <li>Fietsers op te steile hellingen, gemengd met voetgangers - geeft <b>conflicten</b></li> <li><b>Risico</b> op onbeveiligd oversteken bovengronds</li> </ul>	<ul style="list-style-type: none"> <li><b>Neutraal</b> qua integrale toegankelijkheid en comfort</li> </ul>
OV: tram en bus	<ul style="list-style-type: none"> <li>Goede reistijd voor tram én bus</li> </ul>	<ul style="list-style-type: none"> <li><b>Zeer goede</b> reistijd voor tram én bus</li> <li><b>Zeer slechte</b> kwaliteit overstap haltes</li> </ul>	<ul style="list-style-type: none"> <li><b>Zeer slechte</b> reistijd voor tram én bus</li> </ul>
Gemotoriseerd verkeer	<ul style="list-style-type: none"> <li>Functioneert <b>goed</b> voor autoverkeer</li> <li>Er is <b>geen</b> 'bovenlokaal aanzuigeffect', wel verschuiving van omliggende straten naar R40 (+7,6% in Citadellaan)</li> </ul>	<ul style="list-style-type: none"> <li>Functioneert <b>het beste</b> voor autoverkeer</li> <li>Er is <b>geen</b> 'bovenlokaal aanzuigeffect', wel verschuiving van omliggende straten naar R40 (+10,9% in Citadellaan)</li> </ul>	<ul style="list-style-type: none"> <li>Functioneert <b>zeer slecht</b> voor autoverkeer, opbouw structurele files op alle takken en bussen staan mee in deze files</li> <li><b>Duwt duidelijk verkeer weg</b> van de R40 naar lokale (lagere) routes (-5,7% in Citadellaan)</li> </ul>
Parkeren	<ul style="list-style-type: none"> <li>Parkeren: 131 ppl. t.o.v. 267 ppl. vandaag (-50,9%)</li> </ul>	<ul style="list-style-type: none"> <li>Huidige manier laden/lossen (Overpoortstraat en Normalschoolstraat) niet meer mogelijk</li> <li>Parkeren: 177 ppl. t.o.v. 267 ppl. vandaag (-33,7%)</li> </ul>	<ul style="list-style-type: none"> <li>Parkeren: 210 ppl. t.o.v. 267 ppl. vandaag (-21,3%)</li> </ul>
Hulpdiensten		<ul style="list-style-type: none"> <li>Ondergrondse ruimte niet toegankelijk i.f.v. openbare orde (bijv. met sproeiwagens)</li> <li>Inrijden Overpoortstraat met kermisvoertuigen (onder politiebegeleiding) niet meer mogelijk</li> </ul>	

	DUBBELE ONDERDOORGANG	TURBOBALKONROTONDE	GELIJKVLOERS KRUISPUNT
<b>RUIJTE &amp; LANDSCHAP</b>	<ul style="list-style-type: none"> <li><b>Slechts 2</b> bomen C. de Kerchovelaan te behouden</li> <li><b>Alle</b> Lindebomen Citadellaan te rooien (herplanten wel mogelijk)</li> <li>83 bomen in totaal in nieuwe toestand; waarvan 16 te behouden bomen, 30 te rooien bomen en 67 nieuwe bomen (t.o.v. 46 bomen in bestaande toestand) (+80,4%)</li> </ul>	<ul style="list-style-type: none"> <li>Bomen Charles de Kerchovelaan te behouden</li> <li>Mogelijk 3 bomen Citadellaan te behouden i.c.m. trambedding</li> <li>57 bomen in totaal in nieuwe toestand; waarvan 31 te behouden bomen, 15 te rooien bomen en 26 nieuwe bomen (t.o.v. 46 bomen bestaande toestand) (+23,9%)</li> </ul>	<ul style="list-style-type: none"> <li>Bomen Charles de Kerchovelaan te behouden</li> <li>Mogelijk 3 bomen Citadellaan te behouden i.c.m. trambedding</li> <li>78 bomen in totaal in nieuwe toestand; waarvan 36 te behouden bomen, 10 te rooien bomen en 42 nieuwe bomen (t.o.v. 46 bomen bestaande toestand) (+69,6%)</li> </ul>
Water & Bronmaatregelen	<ul style="list-style-type: none"> <li>80% verhard (of semi-verhard) – 20% onverhard</li> </ul>	<ul style="list-style-type: none"> <li>86% verhard (of semi-verhard) – 14% onverhard</li> </ul>	<ul style="list-style-type: none"> <li>84% verhard (of semi-verhard) – 16% onverhard</li> </ul>
Erfgoed	<ul style="list-style-type: none"> <li>Uitgravingen <b>negatief</b> voor historische stadsomwalling (archeologie)</li> </ul>	<ul style="list-style-type: none"> <li>Verhoogde rotonde en fietshelling <b>negatief</b> voor contextwaarde beschermd landschap Citadelpark</li> <li>Uitgravingen <b>negatief</b> voor historische stadsomwalling (archeologie)</li> </ul>	
Leefbaarheid	<ul style="list-style-type: none"> <li>Toegangshellingen hebben een impact op de ruimtelijke inrichting bovengronds (in C. de Kerchovelaan en Citadellaan)</li> <li>Toegangshellingen liggen onder maaiveld</li> </ul>	<ul style="list-style-type: none"> <li>Toegangshellingen hebben een impact op de ruimtelijke inrichting bovengronds (in alle aantakende straten).</li> <li>Verhoogde rotonde is <b>negatief</b> voor belevingswaarde.</li> </ul>	<ul style="list-style-type: none"> <li><b>Geen</b> significatie wijziging qua belevingswaarde t.o.v. vandaag</li> </ul>
Gezondheid - Lucht	<ul style="list-style-type: none"> <li><b>Meest gemiddelde</b> blootstellingsbalans voor stikstof (=NO<sub>2</sub>), maar meeste inwoners met score +2/+3; + laagste % &gt;20 µg/m<sup>3</sup></li> </ul>	<ul style="list-style-type: none"> <li>TBR heeft <b>meest positieve</b> balans voor stikstof (NO<sub>2</sub>), maar ook inwoners met score -3</li> </ul>	<ul style="list-style-type: none"> <li>VRI heeft <b>kleinste positieve</b> balans voor stikstof (NO<sub>2</sub>)</li> </ul>
Gezondheid - Geluid	<ul style="list-style-type: none"> <li><b>Meest positieve</b> balans voor geluid</li> </ul>	<ul style="list-style-type: none"> <li><b>Licht negatieve</b> balans voor geluid</li> </ul>	<ul style="list-style-type: none"> <li><b>Licht negatieve</b> balans voor geluid; (balans ~ wijziging verkeer buiten R40 en N60)</li> </ul>
Ruimtelijke kwaliteit		<ul style="list-style-type: none"> <li>Aandachtspunten voor sociale veiligheid in verdiept plein</li> <li>Aandachtspunten voor openbare orde in verdiept plein</li> </ul>	

	DUBBELE ONDERDOORGANG	TURBOBALKONROTONDE	GELIJKVLOERS KRUISPUNT
<b>TECHNISCHE HAALBAARHEID EN UITVOERBAARHEID</b>	<ul style="list-style-type: none"> <li>Beschoeiing en grondverzet voor hellingen en ondergronds deel (afstand naar bebouwing +-10-15m)</li> <li>Toevoerleiding Farys en nutsleidingen <b>inpasbaar</b> op tunneldek</li> <li>Riolering inpasbaar, dieper gelegen i.f.v. kruising toevoerleiding en afwatering onderdoorgang</li> <li>Klassieke uitvoering en fasering m.b.t. bouw onderdoorgangen</li> </ul>	<ul style="list-style-type: none"> <li>Beschoeiing en grondverzet voor fietshellingen (dicht bij bebouwing ~1,5m-2,2m)</li> <li>Toevoerleiding Farys <b>extreem complex/niet realistisch inpasbaar</b>; hoge risico's naar vastlopen boorkop waterleiding en uitgraven niet mogelijk door beschermd Citadelpark</li> <li>Aanleg en onderhoud nutsleidingen is <b>complex</b> en (huisaansluitingen) vragen maatwerk</li> <li>Onderhoud en interventies hierdoor complex.</li> <li>Performantie riolering is <b>minder</b> dan bij andere alternatieven.</li> <li>Riolering dieper gelegen i.f.v. afwatering ondergrondse ruimte</li> <li>Complexe uitvoering en fasering o.w.v. omvang kunstwerk</li> </ul>	<ul style="list-style-type: none"> <li>Geen beschoeiingen en grondverzet i.f.v. ongelijkvloerse kruisingen</li> <li>Toevoerleiding Farys en nutsleidingen <b>inpasbaar</b></li> <li>Riolering minder diepe ligging</li> <li>Klassieke uitvoering en fasering</li> </ul>

# Wijkcirculatie Strop

- bestaande rijrichting
- veranderde rijrichting
- eenrichtingsverkeer met uitzondering voor bussen
- ontsluitingsroute
- bestaande filter voor gemotoriseerd verkeer
- nieuwe filter voor gemotoriseerd verkeer
- - - heraanlegdossier Vlierstraat en Omgeving, beslist beleid buiten Gentspoort

## Doelstelling:

- Doorstroming busbundel (lijnen 5a/5b + verhuide lijnen 34 – 348 – 349) is belangrijk
- Ontmoedigen van sluipverkeer en doorgaand gemotoriseerd verkeer: enkelrichting in Zwijnaardsesteenweg en Ottergemsesteenweg
- Garantie voldoende toegangen en uitritten tot de wijk

Werd voor elk van de alternatieven Heuvelpoort meegenomen

